

# KISS & FONDATION KISS

Das gemeinsame Ziel  
Der gemeinsame Weg  
Gemeinsam unterwegs!



21. DEZEMBER 2022

Zeit bleibt wertvoll

Fondation KISS / 12-2022



# GEMEINSAM UND ZIELGERICHTET WACHSEN!

---



Zeit bleibt wertvoll





**Die KISS-Organisationen bieten unkompliziert und generationenübergreifend Unterstützung, Begleitung und Gemeinschaft, basierend auf der Koordination von Leistungen von Freiwilligen.**

**Die KISS-Organisationen geniessen schweizweit hohe Akzeptanz in Staat und Gesellschaft als Freiwilligen- und Partnerorganisation zur Entlastung des Gesundheits- und Sozialwesens.**

**Die Fondation KISS ist mit ihren lokalen Organisationen in der ganzen Schweiz verankert und mit Behörden und Partnerorganisationen gut vernetzt.**

**Die Fondation KISS mit Sitz in Zug ist durch den Kanton Zug als gemeinnützig anerkannt und steuerbefreit.**



## Art. 2 Zweck der Stiftung

- <sup>1</sup> Die Fondation KISS bezweckt die Förderung der vierten Altersvorsorgesäule und anderer Projekte zur Erforschung und Stärkung des Generationenzusammenhalts. Dazu begleitet und betreut sie die von ihr lizenzierten KISS-Organisationen.**
  
- <sup>2</sup> Die Fondation KISS kann non-monetäre, finanzielle, zivilgesellschaftliche und andere Tätigkeiten ausüben, welche mit dem Zweck direkt oder indirekt zusammenhängen.**
  
- <sup>3</sup> Die Stiftung hat gemeinnützigen Charakter und verfolgt keinerlei Erwerbszweck.**



## Organisation von KISS in der Schweiz

- 19 regionale Genossenschaften (1 Verein) mit über 3000 Mitgliedern
- Rund 40'000 Stunden Freiwilligenarbeit (2021)
- Über 110 Gemeinden mit rund 600'000 Einwohnern werden abgedeckt

Lokale KISS bestehen in Zug, Cham, Hünenberg, Knonaueramt, Kanton Glarus, March, Einsiedeln, Schwyz, Linth, Stäfa, Oberfreiamt, Reusstal-Mutschellen, Region Baden, Fricktal, Wiggertal (Aargau), Zofingen, Surbtal, Bottmingen-Oberwil, Goms

## Community Building

- Jeder kann nach seinen Ressourcen und Fähigkeiten mitwirken, so kommen gut 1/3 der Mitglieder durch KISS neu zur Freiwilligenarbeit
- Gemeinsame Projekte mit lokalen Organisationen fördern die Gemeinschaft
- Gemeinsame, ergänzende Unterstützung bei Angehörigenentlastung und Angehörigenbetreuung im gewohnten Umfeld, damit alle weiterhin am gesellschaftlichen Leben teilhaben können
- Die Zeitnachweise können in der ganzen Schweiz genutzt und weiter transferiert werden; auch zu und von Partnerorganisationen

## KISS ist vernetzt / anerkannt

- Kanton Glarus; namentlich erwähnt im neuen Pflege- und Betreuungsgesetz
- Kanton Schwyz (Gesundheitsförderung); Projekt KISS allen Gemeinden des Kantons zur Verfügung stellen (2022 – 2024)
- Kanton Basel – Landschaft/Fürstentum Liechtenstein; KISS als empfohlenes Modell
- Teil vieler lokaler Caring Communities wie im Kanton Glarus, Bezirk March (SZ), Region Goms (VS), Cham (ZG), Zug (ZG), Bezirk Bremgarten (AG)
- Lokale Zusammenarbeit mit Sozialbehörden von Gemeinden, psychiatrischen Diensten, Strafvollzugsbehörden, Spitälern, Kirchgemeinden, Alters- und Pflegeheimen und weiteren verwandten und ergänzenden Organisationen
- Zusammenarbeit mit der Hochschule Luzern (HSLU) und dem Innovations Park Central für den Aufbau des Social Labs
- Mitglied Kategorie-C von Spitex Schweiz, Mitglied von idée coopérative
- Schweizweiter Aufbau ab Q1/2023 und Übersetzung der Hilfsmittel auf Französisch und Englisch



Zeit bleibt wertvoll

# NUTZEN FÜR DIE GESELLSCHAFT (MITGLIEDER / REGION)

---

**Mitglieder von KISS haben eine bessere Lebensqualität, sind zufriedener gesünder und verursachen dadurch weniger Kosten für sich und die Gesellschaft.**

## **Tragfähiges Netz der Nachbarschaftshilfe für ein längeres selbstbestimmtes Leben zu Hause:**

- Ambulant und stationär
- Bessere Gesundheit
- Höhere Lebenszufriedenheit
- Beschleunigte Wiedereingliederung und Genesung nach Unfall und Krankheit

## **Stärkung des Zusammenhaltes durch vertrauensvolle persönliche Beziehungen:**

- Stärkere generationenverbindende Integration
- Weniger Einsamkeit
- Partizipation und Anerkennung durch Wertschätzung

## **Caring Communities:**

- Gesteigerte Leistungseffizienz bei Betreuung und Begleitung im Netzwerk der kantonalen, integrierten Versorgung
- Lücken bei Betreuung und Begleitung werden sichtbar
- Projekte werden schneller realisiert und haben einen nachweisbaren Nutzen





Zeit bleibt wertvoll

# 10 KISS LEITSÄTZE (1- 4)

---

## 1 Neuartige Nachbarschaftshilfe für die Schweiz

Schweizweite, anerkannte Freiwilligen- und Partnerorganisation für verlässliche, den sozialen Zusammenhalt stärkende Nachbarschaftshilfe in einer neuen Zeit

## 2 Unkomplizierte Unterstützung, Begleitung und Gemeinschaft

Unkompliziert funktionierendes Angebot zur Förderung von Lebensqualität von Menschen jeden Alters mittels sorgender Unterstützung im Alltag, Begleitung bei täglichen Aufgaben sowie Gemeinschaft mit anderen

## 3 Geben und Nehmen auf Augenhöhe in Tandems und KISS-Treffs

Zentrale Elemente bilden die Tandems in der Unterstützung und Begleitung sowie die KISS-Treffs – bei beidem erfolgt das Menschen aufheiternde Geben und Nehmen auf Augenhöhe

## 4 Sorgfältige Bedürfniskoordination

Koordinationsstelle ermittelt Bedürfnisse der Nehmenden und Möglichkeiten der Gebenden mit einem erprobten System sorgfältig und bildet sich optimal ergänzende Tandems





## 5 Freiwilligenengagement mit vielfältigem Nutzen

Die vielfältigen Leistungen werden unentgeltlich durch Freiwillige erbracht, welche so die Zivilgesellschaft stärken und einen bedeutenden Beitrag zu Entlastungen im Gesundheits- und Sozialwesen leisten

## 6 Zeitnachweis für Transparenz und Anerkennung

Eigenes Zeitnachweissystem erfasst aufgewendete Stunden und weist Freiwilligenengagement individuell wie gesamtheitlich für Transparenz und Anerkennung aus

## 7 Genossenschaft für alle schafft Generationenwerk

Für alle unabhängig von Alter, Religion und Gesinnung wie für Unternehmen und Institutionen zugängliche attraktive Genossenschaftsmitgliedschaft, die Generationen verbindet und langfristige Zugehörigkeit zwangslos und ortsunabhängig schafft



Zeit bleibt wertvoll

## 10 KISS LEITSÄTZE (8 - 10)

---

### 8 Lokal verankert, schweizweit präsent

Genossenschaften in der ganzen Schweiz betreiben Angebot mit hoher Kompetenz und auf spezifische Situation ausgerichtet nationale Fondation vernetzt und unterstützt Genossenschaften auf Lizenzbasis logistisch, inhaltlich wie finanziell und sorgt für Qualitäts-sicherung und Entwicklung

### 9 Partnerschaftlich für eine neue Zeit

Auf neue Bedürfnisse durch immer ältere, individuellere und mobilere Gesellschaft ausgerichtetes Netzwerk, das Partnerschaften mit Städten und Gemeinden, anderen Organisationen und Angeboten aus einem ergänzenden Verständnis sucht

### 10 KISS ist sympathisch

KISS als sympathische Marke steht für das sorgende Engagement eines Gebenden wie für die Dankbarkeit eines Nehmenden – aber auch für das „Keep it Small and Simple“ des Netzwerks

# VORSTELLUNG DES STIFTUNGSRATES DER FONDATION KISS

---



## **Rolf W. Günter, Rechtsanwalt / Executive MBA**

- ▶ Partner Alpinum Law Rechtsanwälte, Unternehmer, Verwaltungs- und Stiftungsrat, Lehrbeauftragter ZHAW
- ▶ 16 Jahre als Direktionsmitglied in der Versicherungsindustrie tätig
- ▶ Diverse Führungstätigkeiten in startups und KMU im Dienstleistungs- und IT Bereich



## **Lic. rer. pol. Renate Amstutz**

- ▶ Präsidentin der Bürgi-Willert-Stiftung, Bern
- ▶ Verwaltungsrätin der BLS AG und der VBG AG
- ▶ 1996 bis 2008: Generalsekretärin Bau-, Verkehrs- und Energiedirektion des Kantons Bern
- ▶ 2008 bis 2021: Direktorin des Schweizerischen Städteverbandes



## Dr. iur. Matthias Michel, Rechtsanwalt, Mediator

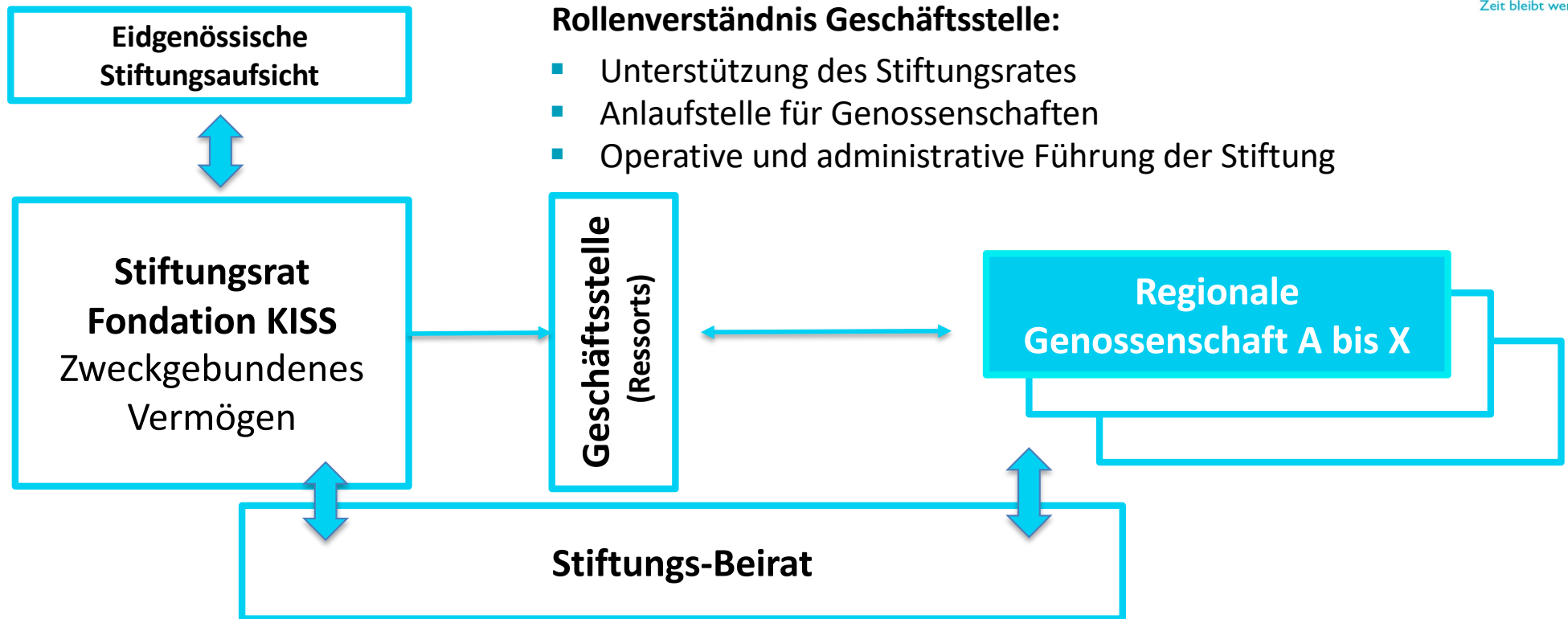
- ▶ Ständerat Kanton Zug
- ▶ Bis Ende 2018: Regierungsrat des Kantons Zug
- ▶ Rechtsanwaltstätigkeit in Zug bis 2002
- ▶ Schlichter für arbeitsrechtliche Streitigkeiten im Kanton Zug (2002)
- ▶ Freiwilliges Engagement: Präs. Stiftung Freunde Kunsthaus Zug, Präs. Aids-Hilfe Zug, Präs. Zuger Sinfonietta



## Rob Hartmans, / EMBA HSG

- ▶ Partner bei Hirzel.Neef.Schmid.Konsulenten AG
- ▶ 2006 bis 2014: Leiter Unternehmenskommunikation der Helsana
- ▶ 2001 bis 2006: Leiter PR und Medienarbeit Schweiz der Swiss Life
- ▶ Vor dem Wechsel in die Unternehmenskommunikation Journalist und Redaktor für verschiedene Zeitungen

# STRUKTUR UND ROLLENVERSTÄNDNIS



## Rollenverständnis Geschäftsstelle:

- Unterstützung des Stiftungsrates
- Anlaufstelle für Genossenschaften
- Operative und administrative Führung der Stiftung

## Rollenverständnis Stiftungsrat:

- Strategische Weiterentwicklung
- Finanzierung der Stiftung
- Einhaltung der Ziele und stiftungskonforme Aufsicht

## Rollenverständnis Beirat:

- Bindeglied der Genossenschaften zum Stiftungsrat
- Stimme der lokalen Genossenschaften / externe Unterstützer

## Rollenverständnis Genossenschaft:

- Lokale Verankerung und Verantwortung für die Umsetzung der Ziele der Stiftung

**Stiftungsrat legt gesamtschweizerisch die Rahmenbedingungen und Grundlagen für einen wirkungsvollen, vertrauenswürdigen Auftritt fest, der die Grundlage für die Zielerreichung der KISS Ziele ist!**

## Ansprechpersonen:

Kontakt für eine nationale oder regionale Partnerschaft

Martin Villiger

Co-Geschäftsleitung

[martin.villiger@fondation-kiss.ch](mailto:martin.villiger@fondation-kiss.ch)

Kontakt für den lokalen Aufbau

Karin Pasamontes

Co-Geschäftsleitung

[karin.pasamontes@fondation-kiss.ch](mailto:karin.pasamontes@fondation-kiss.ch)

Fondation KISS

Gotthardsstrasse 26

6300 Zug

[www.fondation-kiss.ch](http://www.fondation-kiss.ch)

[info@fondation-kiss.ch](mailto:info@fondation-kiss.ch)

+41 76 297 14 39



Zeit bleibt wertvoll